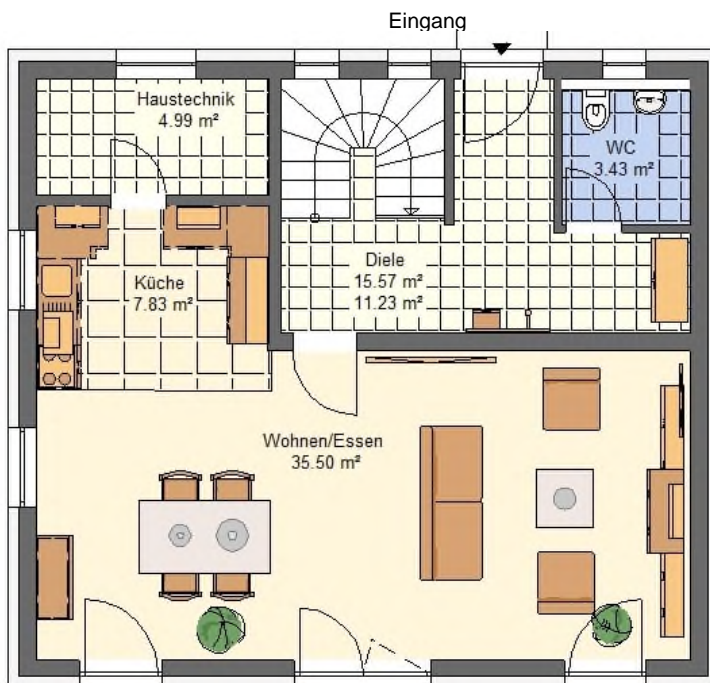




## IMMOBILIEN - Ihr Partner beim Bau schlüsselfertiger Häuser

Büro und Musterhaus 92318 Neumarkt, Imhoffring 20 Tel. 09181 - 488233 Fax 479548 Mobil 0171 - 3642440  
Musterhaus 2 in Neumarkt- Woffenbach, Kreuzstraße 37a. Unsere Häuser im Internet: [www.HLImmobilien.de](http://www.HLImmobilien.de)

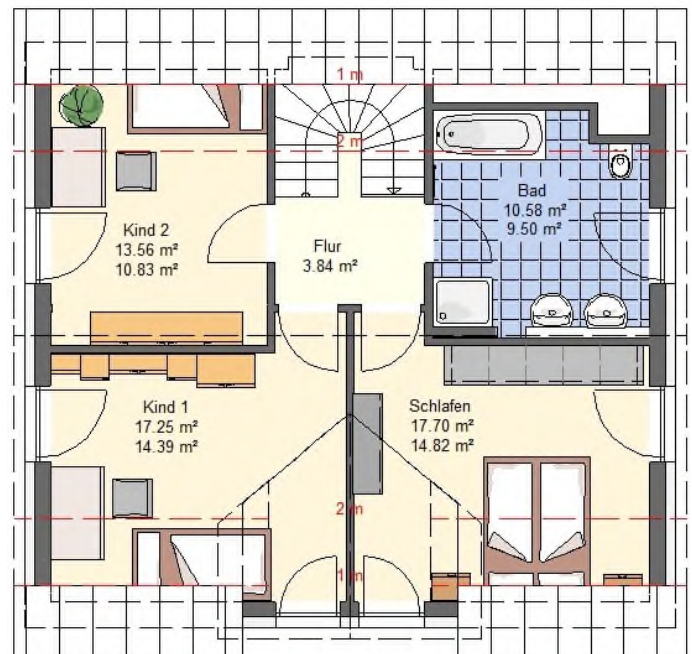
### Das Einfamilienhaus "Smart" mit Bodenplatte (ohne Keller)



Terrasse

Erdgeschoss

Grundrisse Hausbreite 9,83 m x 8,83 m  
Dachneigung 45 Grad, Kniestock 0,5 m



Obergeschoss

Wohnfläche 116,36 m<sup>2</sup>  
Grundfläche 125,91 m<sup>2</sup>

(Die Grundrisse sind in dieser Kurzübersicht nicht zur Maßentnahme geeignet)

**Grundrisse und Hausbreite (mehr Wohnfläche) sind nach Wunsch veränderbar!**



# IMMOBILIEN - Ihr Partner beim Bau schlüsselfertiger Häuser

## Wohn- und Nutzflächenberechnung Einfamilienhaus Typ "Smart" (ohne Keller)

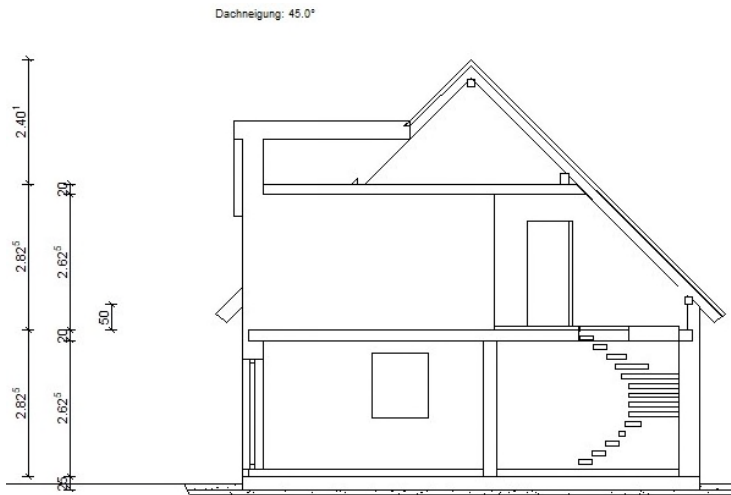
### Erdgeschoss:

WC	3,43 m <sup>2</sup>
Diele / Garderobe	11,23 m <sup>2</sup>
Küche	7,83 m <sup>2</sup>
Wohnen / Essen	35,50 m <sup>2</sup>
HWR / Technik	4,99 m <sup>2</sup>
<b>Wohnfläche</b>	<b>62,98 m<sup>2</sup></b>

### Obergeschoss:

Bad	10,58 m <sup>2</sup>	9,50 m <sup>2</sup>
Kind 1	17,25 m <sup>2</sup>	14,39 m <sup>2</sup>
Kind 2	13,56 m <sup>2</sup>	10,83 m <sup>2</sup>
Schlafen	17,70 m <sup>2</sup>	14,82 m <sup>2</sup>
Diele	3,84 m <sup>2</sup>	3,84 m <sup>2</sup>
<b>nutzbare Grundfläche</b>	<b>62,93 m<sup>2</sup></b>	<b>53,38 m<sup>2</sup></b>
(ohne Flächenabzug unter den Dachschrägen)		<b>Wohnfläche nach WoFIV</b>

<b>Grundfläche EG, OG</b>	<b>125,91m<sup>2</sup></b>
<b>Wohnfläche EG, OG</b>	<b>116,36 m<sup>2</sup></b>
<b>Überbaute Fläche</b>	<b>ca. 85,00 m<sup>2</sup></b>
<b>Umbauter Raum</b>	<b>ca. 540,00 m<sup>3</sup></b>



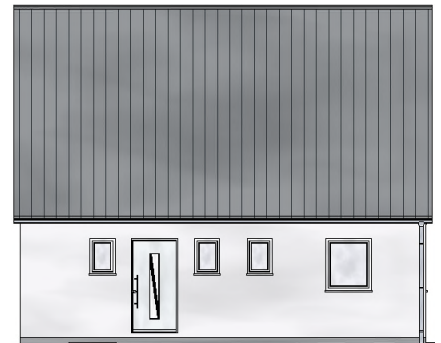
Systemschnitt



Terrasse Südansicht



Giebel Ansicht West



Eingang Nordansicht



Giebel Ansicht Ost



Ansicht Eingang und Giebel

In den Plänen dargestellte Möbel sind Einrichtungsvorschläge und nicht im Festpreis enthalten. 09.2024