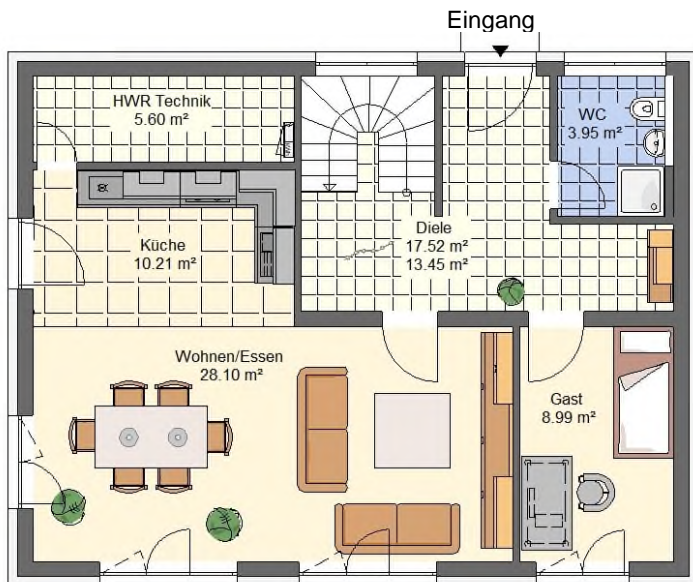




IMMOBILIEN - Ihr Partner beim Bau schlüsselfertiger Häuser

Büro und Musterhaus 92318 Neumarkt, Imhoffring 20 Tel. 09181 - 488233 Fax 479548 Mobil 0171 - 3642440
Musterhaus 2 in Neumarkt- Woffenbach, Kreuzstraße 37a. Unsere Häuser im Internet: www.HLImmobilien.de

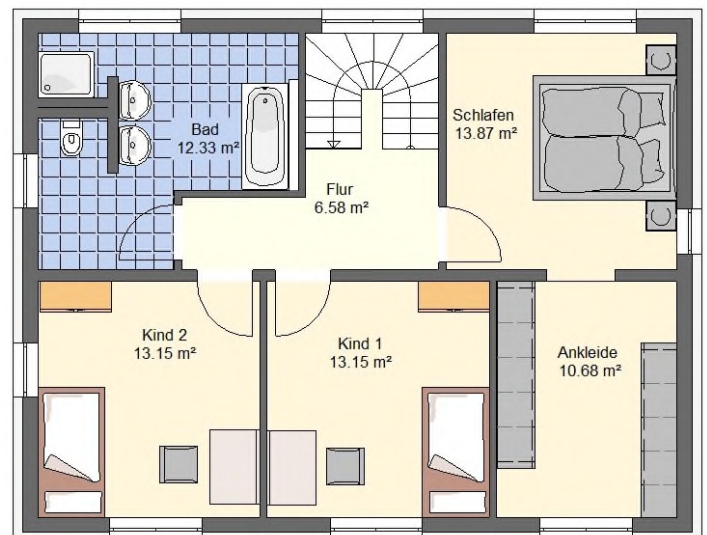
Einfamilienhaus "Nicole" auf Bodenplatte



Terrasse

Erdgeschoss

Grundrisse Hausbreite 11,07 m x 8,57 m
Dachneigung 25 Grad
Erweiterbar durch Hausverbreiterung



Obergeschoss

Wohnfläche im Erdgeschoss 74,37 m²
Wohnfläche im Obergeschoss 69,76 m²
Wohnfläche – Total 144,13 m²

(Die Grundrisse sind in dieser Kurzübersicht nicht zur Maßentnahme geeignet)

Grundrisse und Hausbreite (mehr Wohnfläche) sind nach Wunsch veränderbar!



IMMOBILIEN - Ihr Partner beim Bau schlüsselfertiger Häuser

Wohn- und Nutzflächenberechnung Einfamilienhaus Typ "Nicole" ohne Keller

Erdgeschoss:

WC	3,95 m ²
Garderobe / Diele	17,52 m ²
Küche	10,21 m ²
HWR-Technik	5,60 m ²
Wohnen / Essen	28,10 m ²
Gast	8,99 m ²
Wohnfläche	74,37 m²

Obergeschoss:

Bad	12,33 m ²
Kind I	13,15 m ²
Kind II	13,15 m ²
Ankleide	10,86 m ²
Schlafen	13,87 m ²
Diele	6,58 m ²
Wohnfläche	69,76 m²

Wohnfläche Gesamt 144,13 m²

Umbauter Raum 685,00 m³

11.23



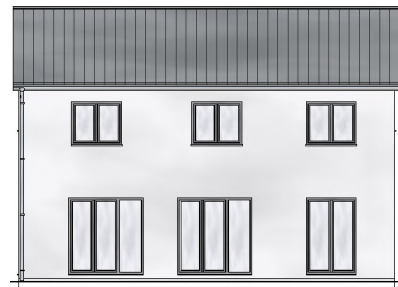
Erdgeschoss 3D



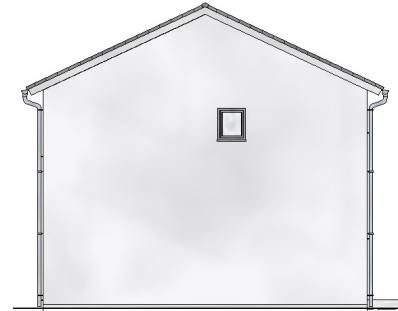
Obergeschoss 3D



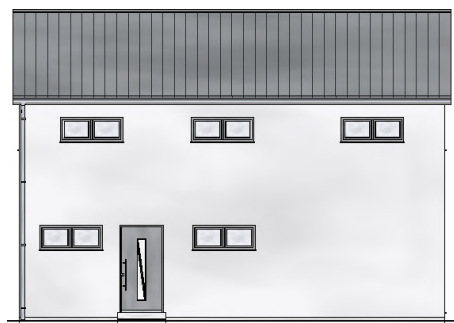
Eingangsseite



Terrasse Südansicht



Giebel Ansicht Ost



Eingang Nordansicht



Giebel Ansicht West