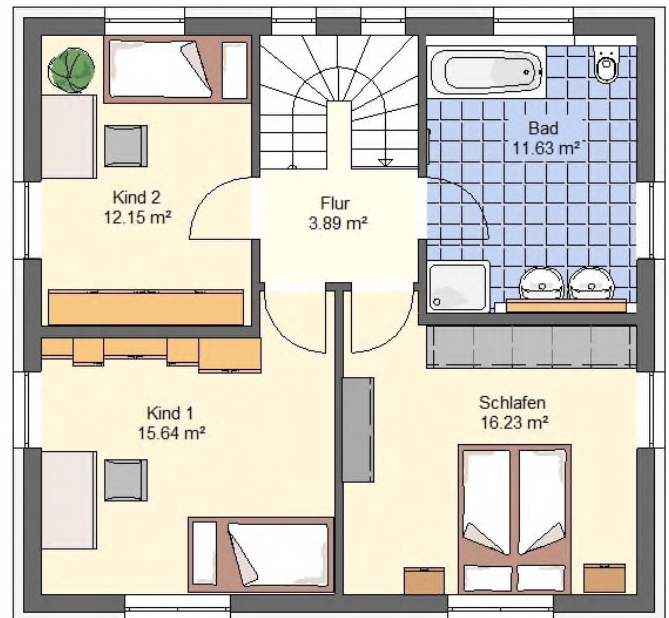
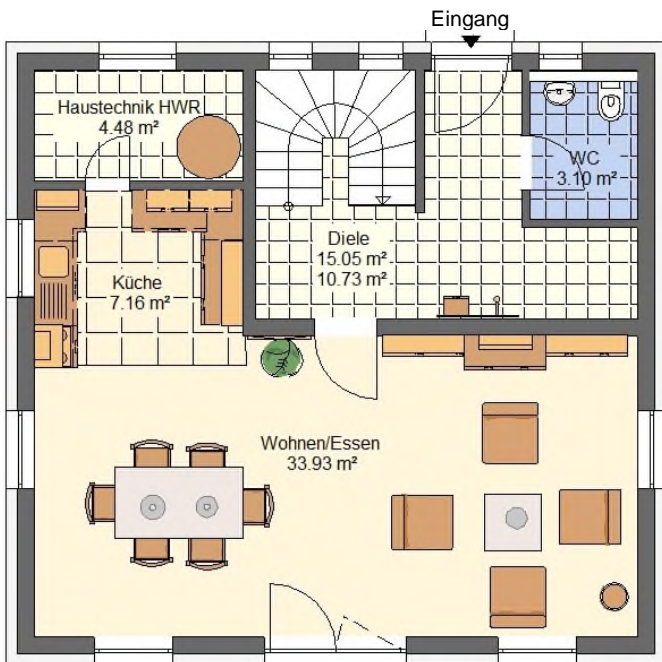




IMMOBILIEN - Ihr Partner beim Bau schlüsselfertiger Häuser

Büro und Musterhaus 92318 Neumarkt, Imhoffring 20 Tel. 09181 - 488233 Fax 479548 Mobil 0171 - 3642440
Musterhaus 2 in Neumarkt- Woffenbach, Kreuzstraße 37a. Unsere Häuser im Internet: www.HLimmobilien.de

Das Einfamilienhaus "Jana" mit Bodenplatte - ohne Keller



Terrasse

Erdgeschoss

Obergeschoss

Grundrisse Hausbreite 9,31 m x 8,81 m
Dachneigung 23 Grad

Wohnfläche 123,26 m²

(Die Grundrisse sind in dieser Kurzübersicht nicht zur Maßentnahme geeignet)

Grundrisse und Hausbreite (mehr Wohnfläche) sind nach Wunsch veränderbar!



IMMOBILIEN Ihr Partner beim Bau schlüsselfertiger Häuser

Wohnflächenberechnung Einfamilienhaus Typ "Jana"

Erdgeschoss:

WC	3,10 m ²
Diele	15,05 m ²
Kochen	7,16 m ²
Wohnen / Essen	33,93 m ²
Technik HWR	4,48 m ²
Wohnfläche	63,72 m²

Obergeschoss:

Bad	10,63 m ²
Kind I	15,64 m ²
Kind II	12,15 m ²
Schlafen	16,23 m ²
Flur	3,89 m ²
Wohnfläche	59,54m²

Wohnfläche EG und OG 123,26 m²
Überbaute Fläche: ca. 82,38 m²
Umbauter Raum: 588,18 m³ 08.2024

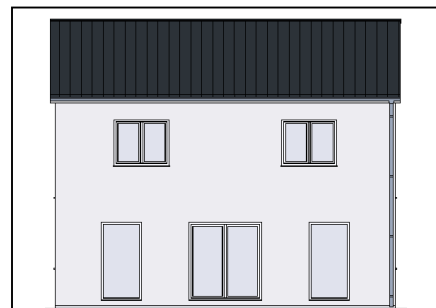


Ansicht Eingangsseite

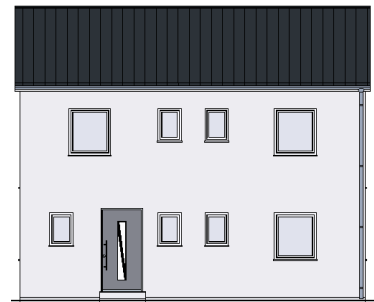
3D Ansicht Erdgeschoss



3D Ansicht Obergeschoss



Terrasse Südansicht



Eingang Nordansicht



Giebel Ansicht Westen



Giebel Ansicht Osten