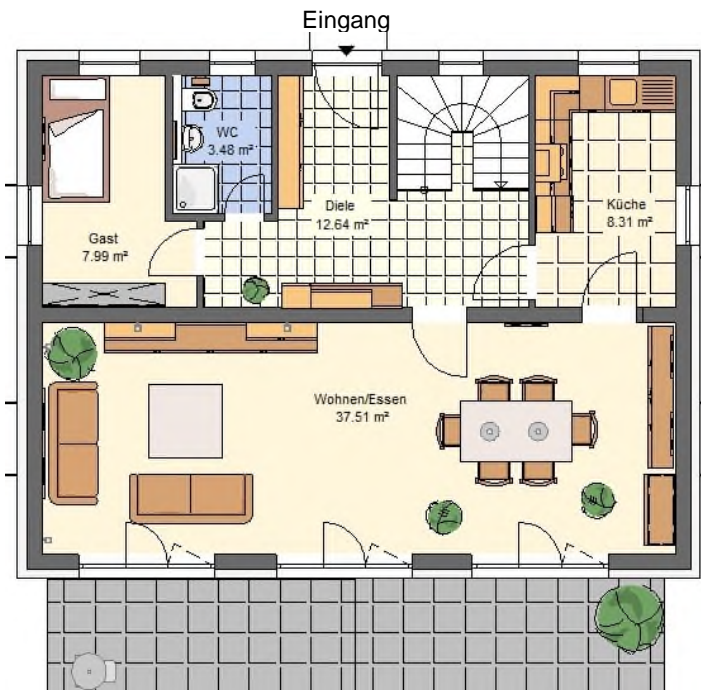


Einfamilienhaus "Florenz" mit Keller

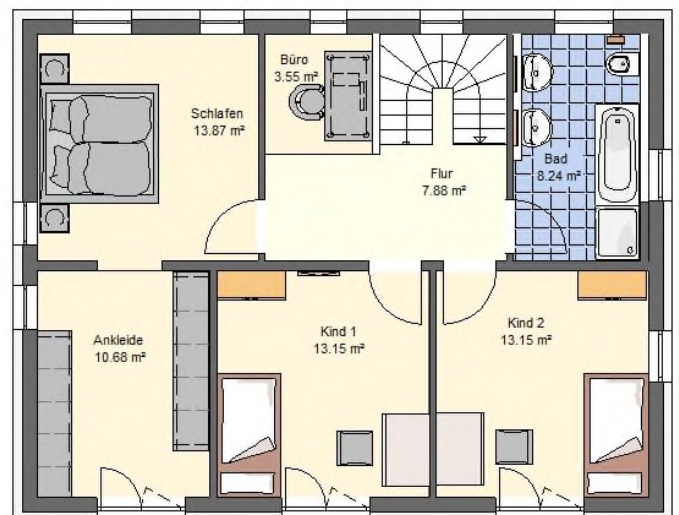


Erdgeschoss

Grundrisse Hausbreite 11,09 m x 8,58 m

Dachneigung 18 Grad

Erweiterbar durch Hausverbreiterung



Obergeschoss

Wohnfläche im Erdgeschoss 69,93 m²

Wohnfläche im Obergeschoss 70,30 m²

Wohnfläche – Total 140,23 m²

Nutzfläche im Untergeschoss 75,17 m²

(Die Grundrisse sind in dieser Kurzübersicht nicht zur Maßentnahme geeignet)

Grundrisse und Hausbreite (mehr Wohnfläche) sind nach Wunsch veränderbar!



IMMOBILIEN - Ihr Partner beim Bau schlüsselfertiger Häuser

Wohn- und Nutzflächenberechnung Einfamilienhaus Typ "Florenz"

Erdgeschoss:

WC	3,48 m ²
Garderobe / Diele	12,64 m ²
Kochen	8,31 m ²
Gast / Arbeitszimmer	7,99 m ²
Wohnen / Essen	37,51 m ²
Wohnfläche	69,93 m²

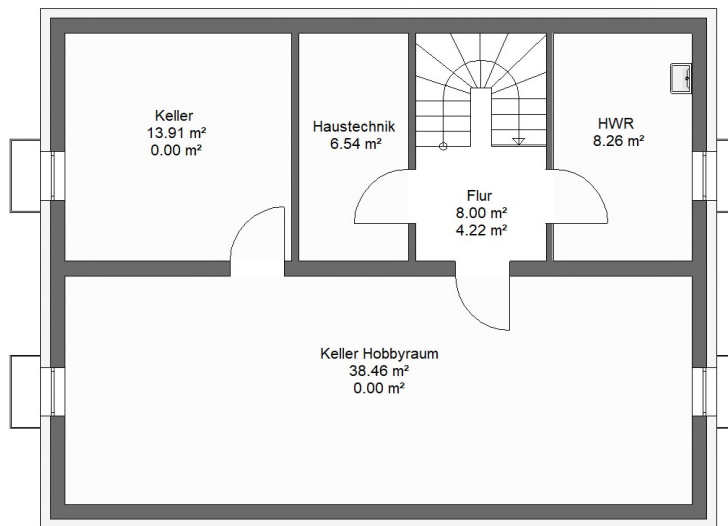
Obergeschoss:

Bad	8,24 m ²
Kind I	13,15 m ²
Kind II	13,15 m ²
Ankleide	10,68 m ²
Schlafen	13,87 m ²
Büro	3,55 m ²
<u>Diele</u>	<u>7,66 m²</u>
Wohnfläche	70,30 m²

Untergeschoss: (Keller)

Nutzfläche	75,17 m²
Wohnfläche Gesamt	140,23 m²
Umbauter Raum	897,00 m³

04.25



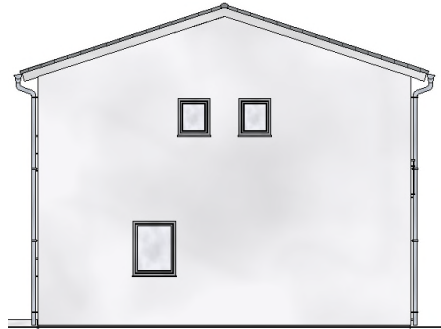
Untergeschoss



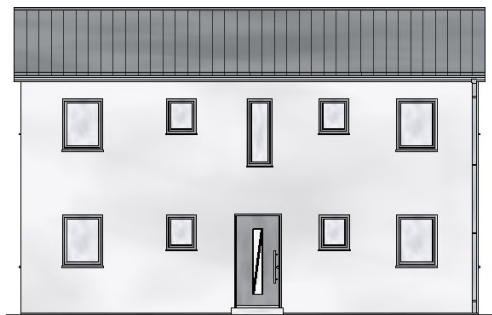
Eingangsseite



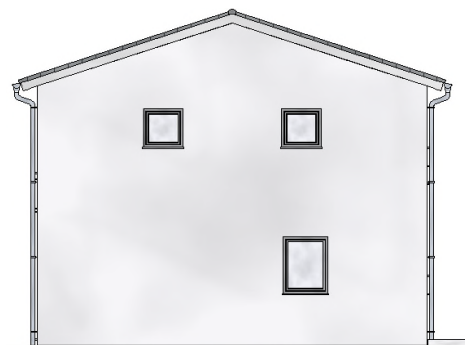
Terrasse Südansicht



Giebel Ansicht West



Eingang Nordansicht



Giebel Ansicht Ost