



IMMOBILIEN - Ihr Partner beim Bau schlüsselfertiger Häuser

Büro und Musterhaus 92318 Neumarkt, Imhoffring 20 Tel. 09181 - 488233 Fax 479548 Mobil 0171 - 3642440
Musterhaus 2 in Neumarkt- Woffenbach, Kreuzstraße 37a. Unsere Häuser im Internet: www.HLImmobilien.de

Das Einfamilienhaus "Bungalow 124 Komfort"



- Alle auf einer Ebene!
- mit Arbeitszimmer

- **Heizkosten sparen mit:**
- Energieeffizienter Wärmepumpe und Fußbodenheizung
- Mit energiesparender Dreifachverglasung der Fenster
- Gute Qualität
- Sichere Kapitalanlage

Terrasse

Grundrisse Hausbreite 14,09 m x 11,70 m
Dachneigung 22 Grad,

Wohn- Nutzfläche 123,43 m²

(Die Grundrisse sind in dieser Kurzübersicht nicht zur Maßentnahme geeignet)

Grundrisse sind nach Wunsch veränderbar!

**Wohn- und Nutzflächenberechnung Einfamilienhaus
Typ "Bungalow 124 Komfort"**

Erdgeschoss:

WC	3,20 m ²
Diele/Garderobe	6,49 m ²
Flur	11,12 m ²
Küche	8,68 m ²
Wohnen / Essen	38,72 m ²
Schlafen	14,00 m ²
Ankleide	6,04 m ²
Gästezimmer	19,91 m ²
HWR – Technik (Nutzfläche)	4,31 m ²

Wohn- Nutzfläche gesamt 123,43 m²

Überdachter Freisitz 11,69 m²

Nutzfläche mit Freisitz 135,12 m²

Überbaute Fläche ca. 153,16 m²

Umbauter Raum ca. 625 m³

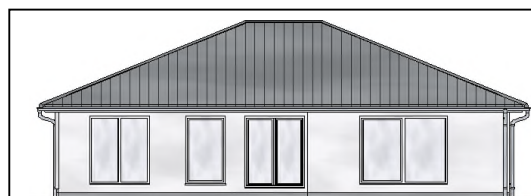


Eingang Nordansicht (Garage ist Sonderwunsch)



Ostansicht

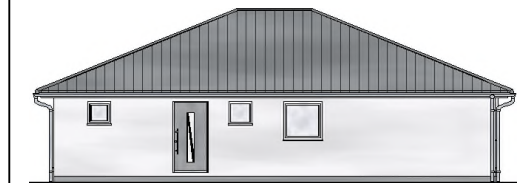
02.2025



Terrasse Südansicht



Ansicht West



Eingang Nordansicht



Ansicht Ost