



IMMOBILIEN - Ihr Partner beim Bau schlüsselfertiger Häuser

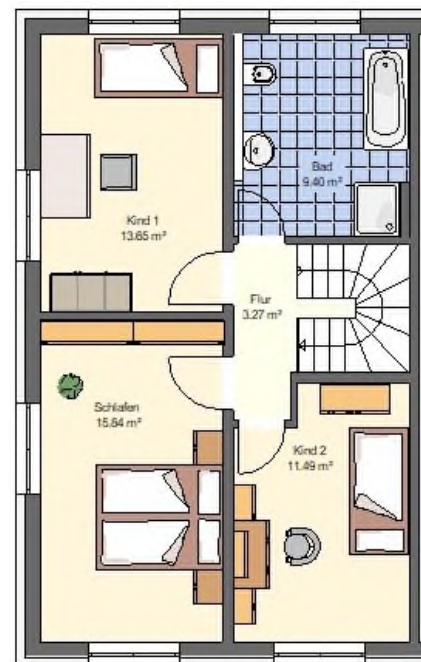
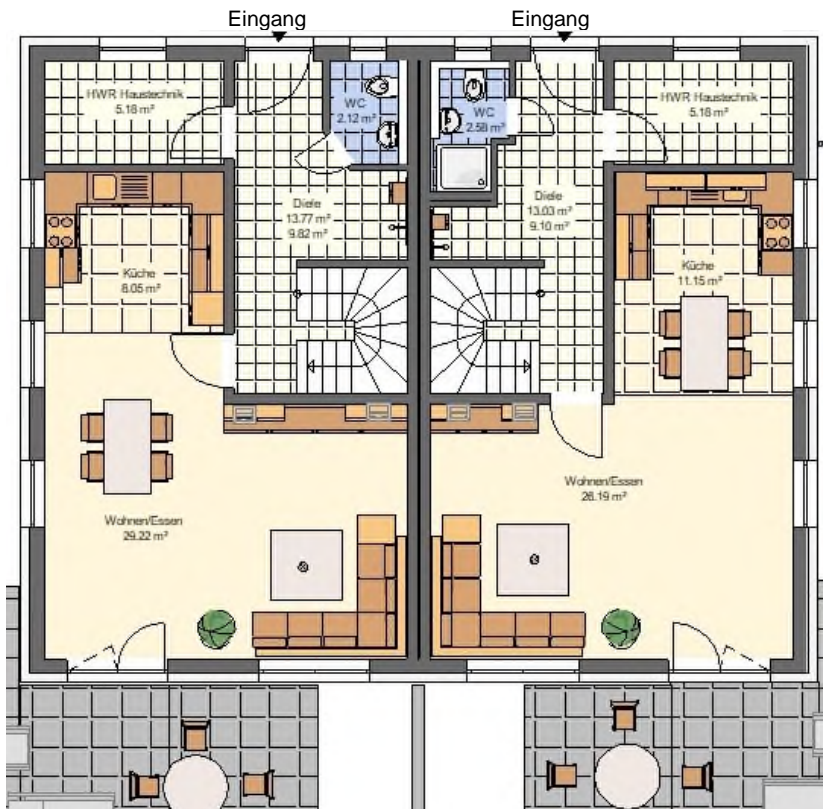
Büro 92318 Neumarkt, Imhoffring 20 Tel. 09181 - 488233 Fax 479548 Mobil 0171 - 3642440

Musterhaus in Neumarkt- Woffenbach, Kreuzstraße 37a. Unsere Häuser im Internet: www.HLImmobilien.de

Das Doppelhaus Typ "Lucca" WD ohne Keller



Das Bild enthält Sonderwünsche



Terrasse

Standard

Erdgeschoss

Variante

Obergeschoss

Grundrisse Hausbreite 6,72 m x 10,95 m

Dachneigung 23 Grad

Wohnfläche im Erdgeschoss 54,39 m²

Wohnfläche im Obergeschoss 53,65 m²

Wohnfläche gesamt 108,04 m²

(Die Grundrisse sind in dieser Kurzübersicht nicht zur Maßentnahme geeignet)

Grundrisse und Hausbreite (mehr Wohnfläche) sind nach Wunsch veränderbar!



IMMOBILIEN - Ihr Partner beim Bau schlüsselfertiger Häuser

Wohn- und Nutzflächenberechnung Doppelhaushälfte Typ Lucca ohne Keller

Erdgeschoss:

WC	2,12 m ²
Diele	9,82 m ²
Kochen	8,05 m ²
Wohnen / Essen	29,22 m ²
Technik HWR	5,18 m ²
Wohnfläche	54,14 m ²

Wohnfläche EG, OG 108,04 m²

Überbaute Fläche: ca. 74,00 m²

Umbauter Raum: ca. 520,00 m³

11.2024

Obergeschoss:

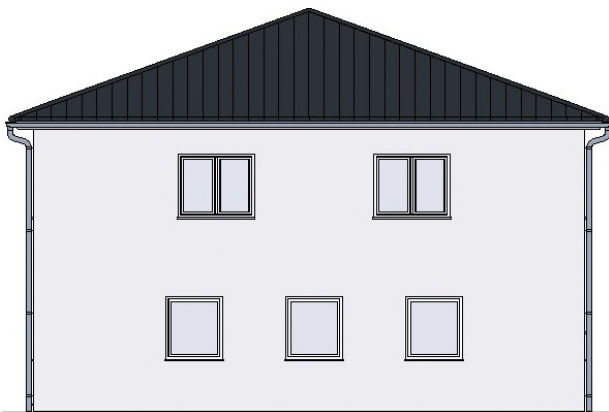
Bad	9,40 m ²
Kind I	13,65 m ²
Kind II	11,49 m ²
Schlafen	15,84 m ²
Flur	3,27 m ²
Wohnfläche	53,65 m ²



Eingangsseite



Gartenansicht



Giebelansicht



Ansicht Eingang